



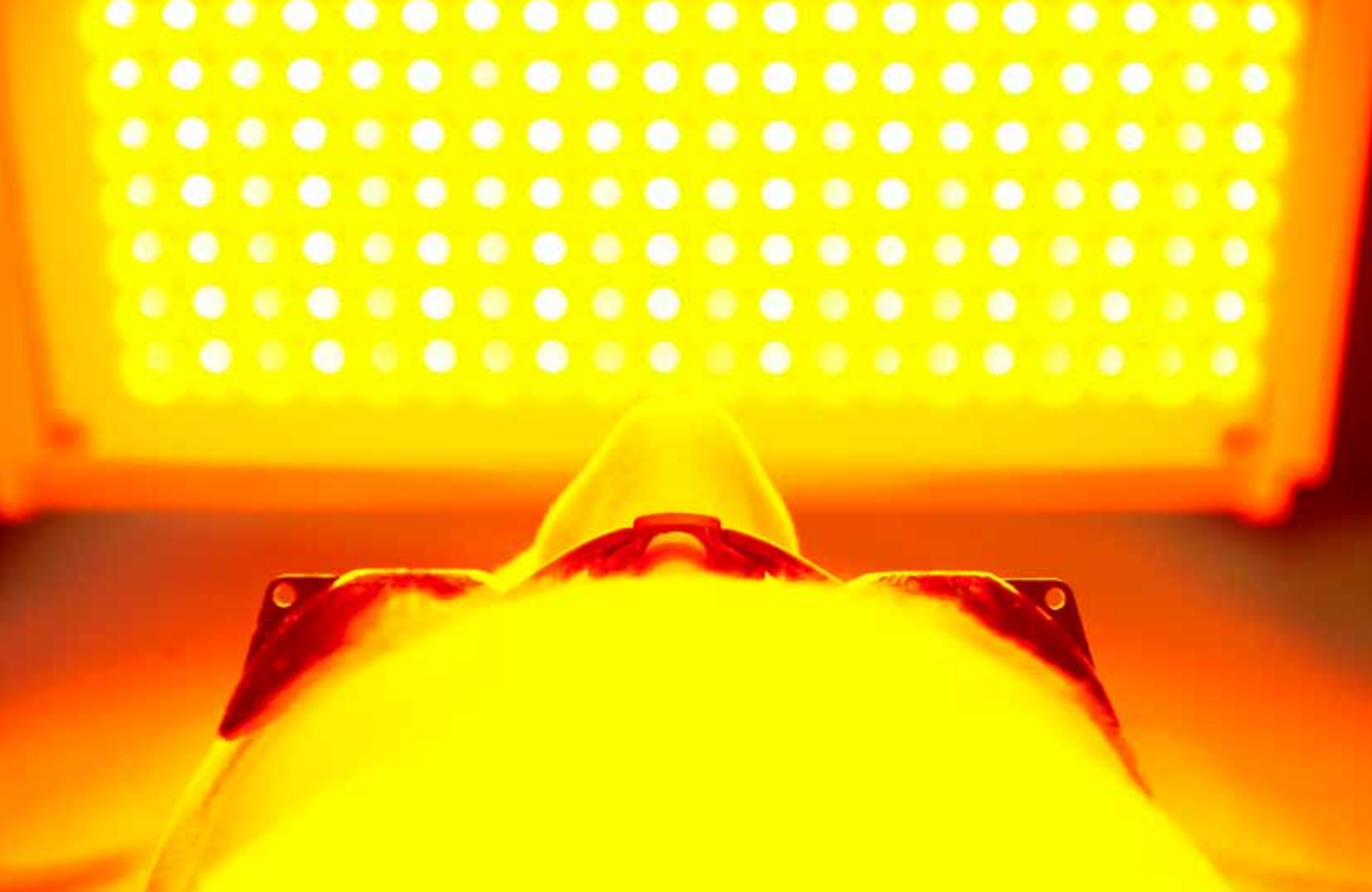
UN HAUT LIEU DE COMPÉTENCES
POINTUES ET DE TECHNIQUES FIABLES
AU SERVICE DE VOTRE BEAUTÉ
ET DE VOTRE BIEN-ÊTRE.

Aujourd'hui, les avancées de la médecine et de la chirurgie esthétiques permettent de réaliser de réels exploits. Pour leur donner toutes les chances de tenir leurs promesses, la Clinic 135 les regroupe dans son concept multidisciplinaire. Certaines techniques comme la bioesthétique, la nutrithérapie et l'endermologie viennent ainsi parfaire les résultats escomptés.

UN ÉVENTAIL D'EXPERTISES POUR LE MEILLEUR DE VOTRE BEAUTÉ

Grâce à son équipe de spécialistes, vous bénéficiez d'un regard à la fois large et précis sur votre beauté. Face au foisonnement de techniques disponibles, vous serez guidé vers celle qui vous conviendra le mieux. Avec la possibilité de pouvoir en combiner plusieurs entre elles pour un résultat aussi proche que possible de la perfection.

La présence de plusieurs spécialistes au sein de la Clinic 135 présente cet immense avantage de vous offrir une vision globale de votre beauté. Car nous ne nous arrêtons pas sur une technique, mais travaillons en synergie pour trouver celle qui peut améliorer votre silhouette ou votre visage dans sa totalité. Son oublier qu'avec un des plateaux techniques les plus performants à l'heure actuelle, vous jouissez tant de douceur que de sécurité.



LA MEDECINE ESTHÉTIQUE

LA TOXINE BOTULIQUE OU BOTOX®.

Ne laissez plus vos mimiques marquer votre visage

La toxine botulique, le Botox®, agit sur les muscles responsables de la formation des rides. Elle en réduit la puissance de contraction pour lisser la peau et détendre le visage. Cette technique est particulièrement efficace pour lisser les rides d'expression dont les rides horizontales du front, les pattes d'oie, les rides profondes entre les sourcils, ...

Chaque zone reçoit son injection et l'effet s'installe progressivement, dès le deuxième jour, pour se stabiliser après 2 à 3 semaines et persister plusieurs mois.

La toxine botulique peut être utilisée en association avec un produit de comblement pour des résultats spectaculaires.

LA MÉSOTHÉRAPIE

Redonnez à votre peau les armes d'une peau jeune

Soin de revitalisation et de réparation de la peau, la mésothérapie est une technique d'injections locales ou de microinjections. Un cocktail nutritif composé d'acide hyaluronique, de vitamines, de minéraux et d'antioxydants est injecté dans la zone de peau à traiter (visage, cou et/ou décolleté) pour la stimuler en douceur.

Idéale pour toutes les peaux ternes, atones, ou nécessitant un coup d'éclat et une hydratation en profondeur, la mésothérapie est aussi un excellent traitement préventif du vieillissement de la peau, surtout s'il est envisagé entre trente et quarante ans et suivi de manière régulière.

La mésothérapie est à considérer comme un traitement de fond à ajouter à d'autres traitements

LA PHOTOTHÉRAPIE ET LASER

Lancez un processus naturel de réparation et de régénérescence

Ce traitement est basé sur l'émission lumineuse sans effet thermique direct. La photothérapie entraîne la production de nouvelles fibres de collagène, d'élastine et restructure les fibres existantes. Elle offre un vaste champ thérapeutique. Les taches de vieillissement sont améliorées, les ridules lissées, les vergetures, même anciennes, estompées, les peaux fines gagnent en fermeté et en élasticité, les cicatrices sont masquées, les pores resserrés, ...

Cette technique exige plusieurs séances. Adaptée à tous les types de peaux, indolore et applicable en toute saison, elle s'intègre parfaitement à votre vie sociale.

LES INJECTIONS DE COMPLEMENT

Restaurez les volumes de votre visage

Cette méthode consiste à injecter sous la ride un produit de comblement à base d'acide hyaluronique résorbable, une substance naturelle de la peau qui lui assure son aspect rebondi et son hydratation. Cette injection soulève la ride de l'intérieur et la fait disparaître instantanément pour un effet rajeunissant des plus naturels. Les injections de comblement à base d'acide hyaluronique sont parfaitement tolérées et n'imposent aucune suspension de la vie sociale.

Cette technique démarre avec quelques séances consécutives. Ensuite, pour en conserver et en prolonger les effets, mieux vaut planifier des séances d'entretien plus espacées dans le temps, mais régulières.

LA CHIRURGIE PLASTIQUE ET ESTHÉTIQUE



Redessiner un nez, rehausser une poitrine, affiner une silhouette ou rajeunir un visage, tout acte de chirurgie esthétique demeure un acte chirurgical. Voilà pourquoi il convient de ne pas accorder votre confiance à la légère. A la Clinic 135, vous êtes pris en charge par des praticiens accrédités auprès des cliniques universitaires et hôpitaux bruxellois.

DES PRATICIENS DIGNES DE CONFIANCE POUR UNE RECHERCHE DE BEAUTÉ EN TOUTE SÉCURITÉ

De plus, grâce à une réelle synergie entre les différentes compétences de son centre, la Clinic 135 vous apporte le bien-être nécessaire.

Vous êtes ici en confiance et en de bonnes mains pour une prise en charge chirurgicale et para-chirurgicale complète. Et surtout pour trouver réponse à toutes vos questions et exigences débouchant sur un soin personnalisé de qualité.

Cette double exigence, de qualité et de sécurité, nous amène à réaliser certaines interventions exclusivement en milieu hospitalier. Les autres peuvent être menées à la Clinic 135.



CHIRURGIE DU VISAGE

Des techniques éprouvées pour des résultats fiables, naturels et stables.

SOFTLIFTING OU MINILIFTING

Pour éviter de figer l'expression du visage et réduire les cicatrices, nous optons pour cette technique plus douce de lifting. Avec un décollement moins étendu de la peau, le travail s'effectue plus en profondeur pour un effet plus naturel et de plus longue durée.

LIPOFILLING

Souvent utilisé en association avec le minilifting, le lipofilling permet de resculpter les contours et les reliefs faciaux en injectant de la graisse prélevée sur votre propre corps et donc tout à fait naturelle. Idéal pour remplir les sillons, remonter les pommettes, repulper les lèvres, ...

BLÉPHAROPLASTIE

Pour rajeunir votre regard sans le modifier, nous pratiquons une blépharoplastie adaptée à votre regard. Il s'agira, selon les cas, de retirer les poches graisseuses de la paupière inférieure, les rides ou les excès de peau de la paupière supérieure. Les résultats sont presque immédiats et les cicatrices s'estompent rapidement.

RHINOPLASTIE

Le nez est un élément important de l'esthétique d'un visage. Une rhinoplastie peut être indiquée pour rectifier une bosse disgracieuse, une déviation gênant la respiration, un nez trop large, trop long ou trop fin et y rétablir une harmonie.

GREFFES CAPILLAIRES

Relativement fréquente chez l'homme, la perte des cheveux peut aisément être traitée par la technique de microgreffes d'unités capillaires. Cette technique exige de la patience, mais offre d'excellents résultats.



CHIRURGIE DE LA SILHOUETTE

Des gestes précis pour un équilibre harmonieux de votre silhouette.

LIPOSUCCION

Grâce à de fines canules vibrantes et peu traumatisantes, presque toutes les zones anatomiques du corps peuvent être remodelées (ventre, culotte de cheval, face interne du genou, ...) pour un résultat harmonieux et stable dans le temps.

ABDOMINOPLASTIE

Si l'excédent de graisse s'accompagne d'un excédent de peau dû à des grossesses multiples ou à de grandes pertes de poids, ce lifting abdominal, pratiqué en milieu hospitalier, vous permet d'acquérir une taille affinée, un ventre plat et retendu.

AUGMENTATION MAMMAIRE

Grâce à l'usage de prothèses mammaires anatomiques en silicone, nous pouvons adapter votre poitrine à votre physionomie et à vos désirs. En jouant sur les trois paramètres essentiels du sein (hauteur, projection et base), elle atteindra un équilibre harmonieux.

RÉDUCTION MAMMAIRE ET MAMMOPEXIE

Une poitrine trop volumineuse ou tombante peut aussi être corrigée par ces deux types d'intervention chirurgicale en milieu hospitalier.

LES TECHNIQUES ANNEXES PRÉPARATOIRES ET DE SUIVI



BIOESTHÉTIQUE

Stabilisation des peaux à problèmes et préparation aux interventions

Travaillant en étroite collaboration avec les chirurgiens plasticiens, notre experte en bioesthétique est spécialisée en soins pré- et postopératoires. Elle offre ainsi le complément indispensable à l'intervention : en améliorant la qualité de la peau et en la rééquilibrant avant un lifting, elle favorise une cicatrisation souple et très discrète après l'intervention.

Grâce aux gammes de produits utilisées, la bioesthétique offre de tels pouvoirs rajeunissants et revitalisants qu'elle peut aussi s'envisager seule. Quelques séances peuvent procurer à votre visage la luminosité, le remodelage et la diminution des ridules que vous espérez.

PLUSIEURS GAMMES DE PRODUITS POUR UNE RÉPONSE CIBLÉE.

- Les produits ENVIRON® sont de puissants régénérateurs cellulaires conçus pour lutter contre la pollution, les radicaux libres et le rayonnement des UV grâce à des dosages uniques en vitamines A, E et C et en anti-oxydants.
- Pionnier de l'aromathérapie aux 5 huiles essentielles, le laboratoire YONKA® procure des soins uniques d'une sécurité optimale basés sur une synergie exclusive entre 80 plantes du monde entier.

KINESITHÉRAPIE

Pour une peau tonique et souple, avant et après votre chirurgie plastique

Pour traiter une cellulite trop fibrosée, préparer la peau avant une intervention ou redonner mouvement et souplesse aux tissus du visage et du corps après une intervention, notre kinésithérapeute pratique le drainage lymphatique manuel et/ou l'endermologie . Cette technique permet de raffermir la peau, d'agir sur les contours et d'améliorer la qualité de la peau pour sublimer encore le résultat d'une intervention.

DIÉTÉTIQUE ET NUTRITHÉRAPIE

Une prise en charge nutritionnelle individualisée

Autres compléments précieux de la médecine et de la chirurgie esthétique, la diététique et la nutrithérapie peuvent, par leur prise en charge nutritionnelle, influencer l'état de la peau et optimiser les résultats d'une intervention.

Si la diététique agit sur les macronutriments (lipides, protéines, glucides, ...) et la nutrithérapie sur les micronutriments (oligo-éléments, minéraux, ...), toutes deux peuvent préparer la peau, par une correction alimentaire, pour que celle-ci soit en position favorable à une bonne récupération.

Il va de soi que diététique et nutrithérapie peuvent s'envisager seules, pour renouer avec une bonne hygiène de vie, améliorer vos performances sportives, remettre en adéquation votre alimentation avec votre âge, vos activités, ...

OSTÉOPATHIE

La santé et le bien-être par le rétablissement de la mobilité des structures du corps

Médecine manuelle de première intention à la fois curative et préventive, l'ostéopathie a une approche holistique de l'individu. Elle considère donc toujours l'interrelation des systèmes physique et émotionnel pour rétablir la mobilité des structures composant votre corps et maintenir votre état de santé.

Vous trouverez donc dans cette pratique une autre réponse à votre recherche de bien-être dans son sens la plus large.

La Clinic 135 vous propose dans un cadre serein et raffiné, une prise en charge globale, multidisciplinaire et individualisée de votre recherche esthétique.



Clinic 135

| Ma chirurgie esthétique exige toute ma confiance

Pour tout renseignement complémentaire :

Clinic 135
Avenue Franklin Roosevelt, 135
1050 Bruxelles

TÉL +32 2 661 31 20
www.clinic135.be